

儿童诗

不一样的鞋底

珠海市香洲区第十七小学
五(6)班 陈筱僖

我的一双鞋，
和我一般愉悦，
走着走着，
飞快滑翔，
滑着滑着，
身轻如燕。
如同吕奉先的赤兔马，
貌似小哪吒的风火轮。
这双鞋，
鞋底不一般，
里面藏机关，
用快乐就可以加油。
这双鞋，
好似我的一对翅膀，
能带我自由地飞翔。

黄昏

珠海市香洲区凤凰小学
五(1)班 陈芊墨

正是夕阳照耀时，
春风抚摸着我的脸蛋，
像母爱一般，
让我仿佛尝到了一丝丝海的味道。
金黄的夕阳映射着大海，
也映射着我的心。
天边的一粒尘埃，
在金黄中，
化成了
一颗闪烁的天星。

香山湖公园

珠海市香洲区群贤小学
五(2)班 梁欣恬

微风像母亲的怀抱
笼住大地。
小鸟明亮的身姿慢慢地掠过，
在这明媚的阳光里，
大地瞬间温暖起来。
瀑布的流水犹如一丝风
飘向大地。
当我看见几只
正在嬉戏的小鸭子时，
我心里的小仙女
也跳起了舞来。

指导老师:容浩



鸟类眼中的世界

珠海市香洲区第二十一小学
六(6)班 简宇秋

我作为一只鹰，俯瞰大地、山川、湖海是我的日常，我看过一年四季的变换无常，看过天空的广阔，看过大地的宏伟。

我飞跃过高山。一座座巍峨耸立于云间的山在春天里苍翠欲滴，好似用墨绿色的颜料渲染过一般。从高处往下望，山尖从云间层中探出如同翠绿的水珠滴落在洁白无暇的棉花上。

我庞大无比的双翼伸展开来，如利刃般划破了迎面而来的风。我放松了身体，让它自由地落入云海间，冲散了周边的云；就在快到山腰的那一刻，我

紧绷起全身，忽然扇动翅膀，飞翔而起，在山腰间盘旋欢舞。

我横跨过大海，碧蓝色的浪花在艳阳下嬉戏，映射出的光芒十分耀眼，粼粼微光从这面波动起伏的海上射出，白中透着淡蓝，蓝中透着青绿，眼前之景美不胜收。

我放慢速度，低飞贴近海面，享受着轻柔的海风拂过。看着从面前跃过的飞鱼，成群结队的飞鱼跃出海面又扎入水中，鳞羽映射着阳光，是那么优雅，那么清爽；此时，远处一声鲸叫，呼唤着同伴们，群鲸闻声赶来，一片墨蓝色的身影翻过海面，霎时便见一束束涌起的“喷泉”。

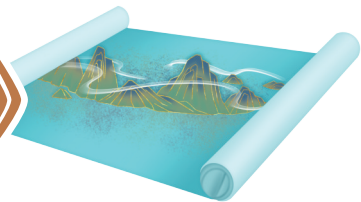
我侧着身体，将重心放在右翼，向右倾斜，飘扬的翼羽轻抚海面，沾上的点点水珠随着我的身体滑落跳入海中，欢悦活泼，如一个个轻盈的精灵。

我感受过沙漠。在那个被人们称作“敦煌”的地方，有一望无际的沙漠，那里很美。残阳余晖之下的细沙，是那么的细腻、柔和；金黄带橙的光渗进软乎乎、热乎乎的细沙，让每一粒沙都如梦中幻境。

越过千山万水，览遍世间美景。我们聆听自然的声音，探索自然的奥妙，感受自然的气息。汇集世界各地的我们，看到的是一个新世界。

指导老师:陈利军

会动的《清明上河图》



珠海市香洲区荣泰小学
四(4)班 陈馨儿

假期里，我和爸爸妈妈去珠海太空中心观看了会动的《清明上河图》。

现场会动的《清明上河图》有白天和黑夜两个版本，白天有691个人物，黑夜有377个人物，画上的每个人物都栩栩如生、活灵活现。整幅画从卷首的乡下出发，一直画到了繁华的汴京城里，描绘了当时汴河两岸城里热闹气派的场景。

画中的汴河穿城而过，河两岸是熙熙攘攘的汴京城，城里店

铺林立、车水马龙，特别热闹。我最喜欢的店铺是“脚店”和“饮子店”。听到“脚店”是不是就以为是洗脚的地方呢？其实这里的“脚”是“歇脚”的意思，就像我们现在的酒店一样。饮子店，顾名思义，就是买饮品或者糖水的地方，这里不管白天还是黑夜，都挤满了很多买饮品的人。可想而知，他家的饮品一定很好喝。

繁华的街市中间上有一口井。这个井和我们平常看到的井不一样，这是一个“田”字形的井，井边围着一群人正在一边打水一边聊天。我们现在说的“市井”这个词也因此而流传下来。

有一个场景画得特别生动，看得人手心都快要冒汗了。只见一艘大货船，想从拱形桥洞下穿到对岸，却因货物没装好，导致前后不平衡，船头都快沉下去了，船尾却翘得很高，眼看桅杆就要撞到虹桥了，船夫们紧张得手忙脚乱。船顶上一个六七岁大的小男孩，和船上其他人一起指挥下面的水手划船，桥面上还有很多看热闹的人也跟着十分着急，非常逼真。

看了会动的《清明上河图》，我感触极深，这是现代科技与传统艺术的完美结合，让人惊叹不已。

指导老师:曾飞英



市民公园

珠海市斗门区井岸镇第一小学
四(4)班 杨敏熙

斗门好玩的地方很多，有巍峨俊秀的尖峰山，有清澈碧绿的黄杨河，有历史悠久的金台寺……但在我心里最喜欢的还是市民公园，因为那里给我留下了很多美好的回忆。

市民公园坐落在尖峰山脚下，毗邻黄杨河，依山傍水，风景秀丽，而且交通便利，向南沿井岸大桥直通珠海，向西直接到井岸城区，向东可以直接到西区，四通八达。市民公园以珠海市花“三角梅”为图腾，山水肌理为

设计元素，富有特色的慢跑道勾勒三角梅花串联公园各大景点，俯视公园，宛如尖峰山脚下绽放的一朵鲜花。

走进公园，首先映入眼帘的是公园的标志性建筑——簕杜鹃景观架，它建在草坪之上，景色独特。这块草坪非常巨大，碧绿如茵，像一块绿色的地毯，是放风筝、游玩的好去处。它的周围是环形的健身步道，蜿蜒曲折，像一条腰带，有时候又像一条酣睡的巨龙。来这里晨练的人们都安安静静的，生怕吵醒它。大草坪的右边有一块很大的空地，里面有停车场、篮球场、

沙池、健身器材……它们旁边被很多树包围着，树的叶子很大，像一只只蝴蝶；在大草坪前方的不远处，有一座漂亮的小石桥，桥旁边长满了花草，桥下有清澈的河水，缓缓地流着。景色真美啊！有时候我去沙池玩沙，有时候去打篮球，还有时候去跳绳……

每当夜幕降临的时候，公园里传出一阵阵人们的欢声笑语，欢乐的气氛充满了每一个角落，它们就像钢琴上的一串串的音符，从四面八方而来，所到之处留下快乐的足迹。

指导老师:杨翠莲